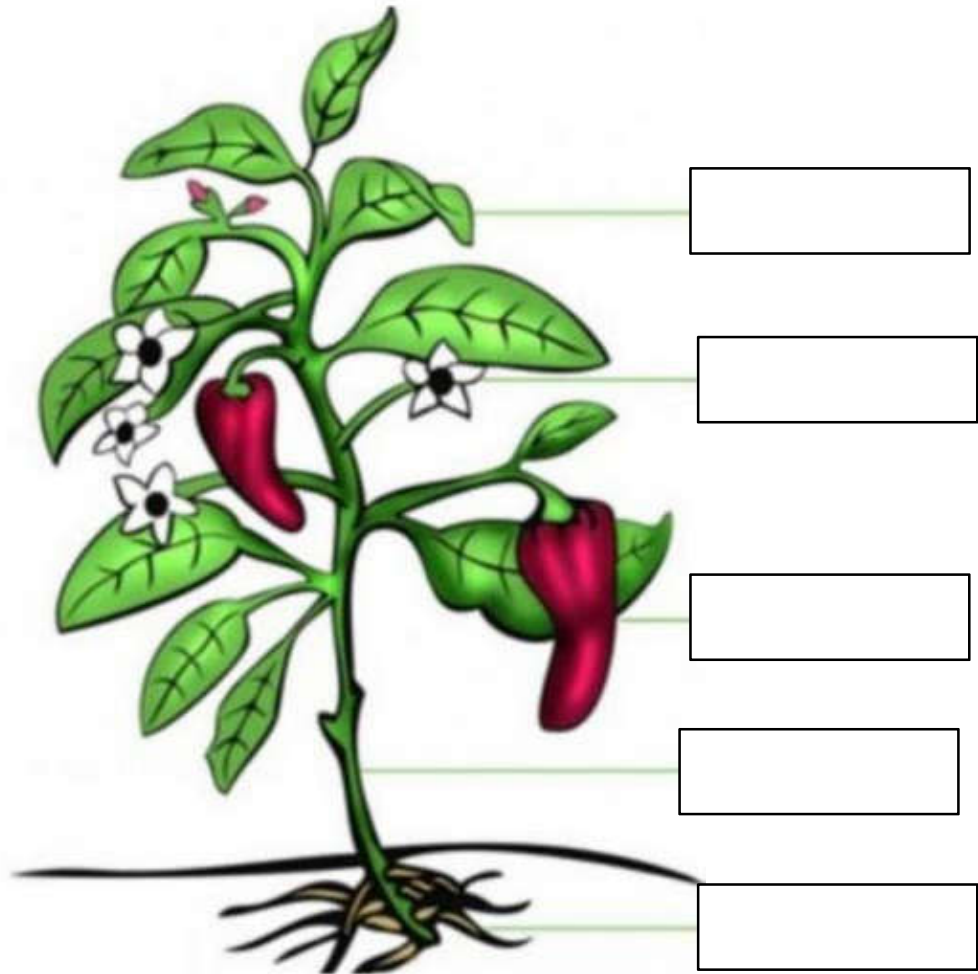
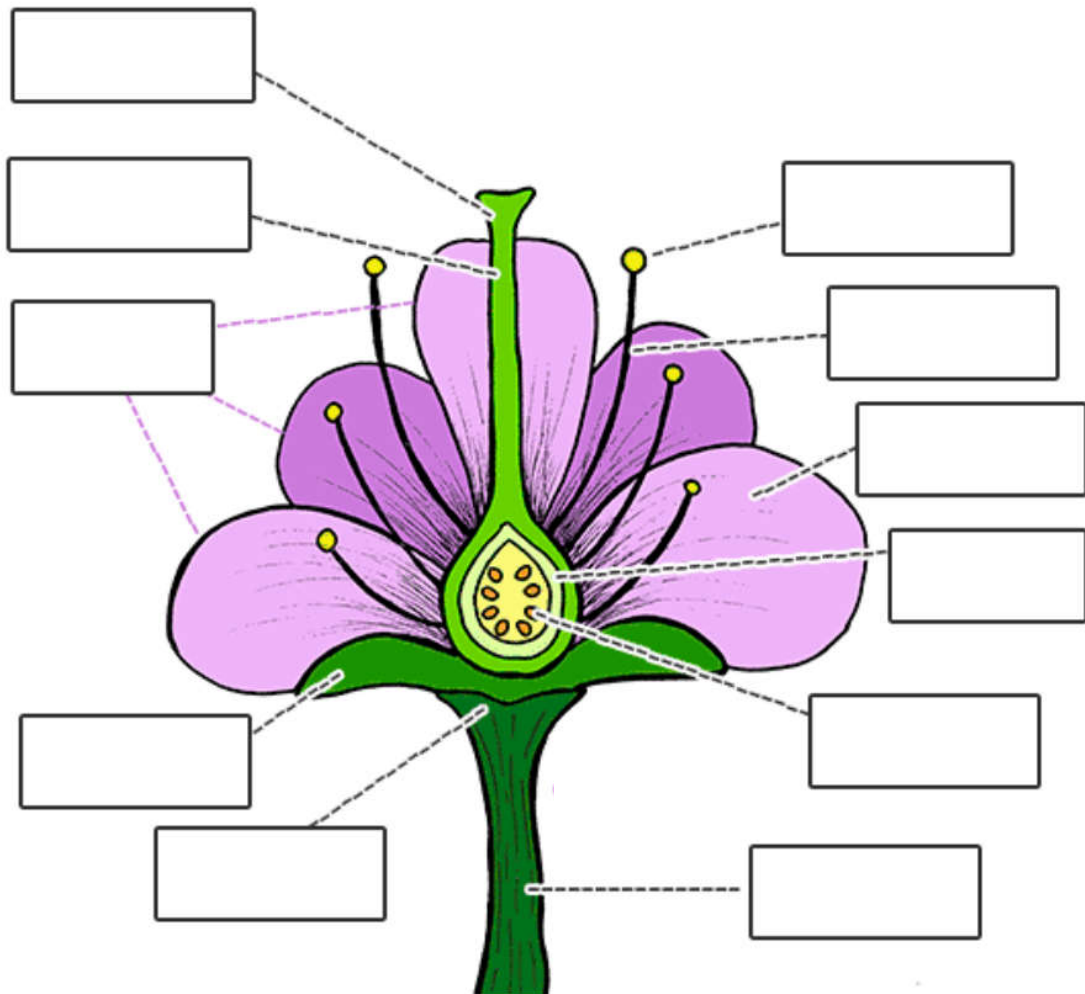
	Nombre:		EVAL II	Nota
	Curso:	1° ESO G	Control Plantas	
	Fecha:	15 de enero de 2023		

Completa los siguientes esquemas mudos de una planta y una flor con los nombres de cada una de sus partes

1.- Completa el esquema mudo de una planta con los nombres de cada uno de sus órganos y explica brevemente la función de cada uno de ellos.



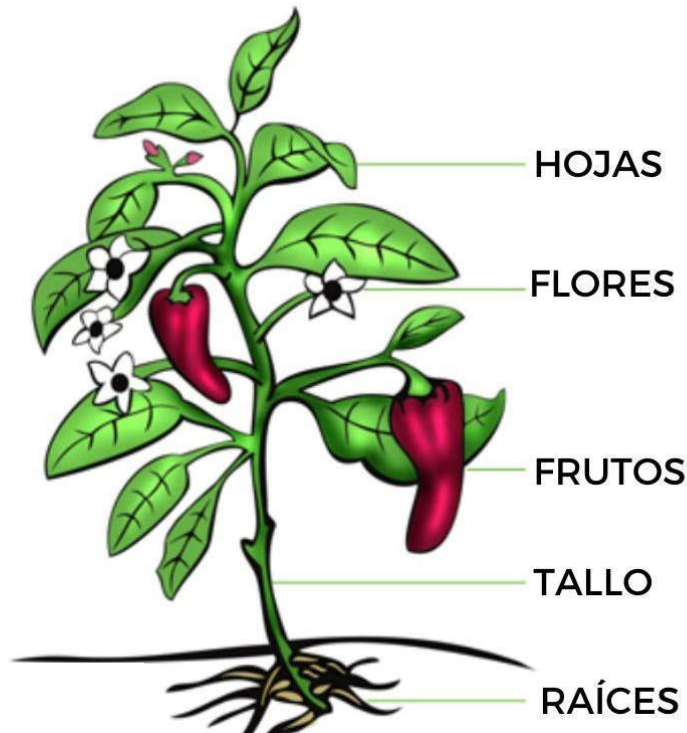
2.- Completa el esquema mudo de una flor con los nombres de cada una de sus partes.



	Nombre:	SOLUCIONES		EVAL II	Nota
	Curso:	1º ESO G	Control Plantas		
	Fecha:	15 de enero de 2023			

Completa los siguientes esquemas mudos de una planta y una flor con los nombres de cada una de sus partes

1.- Completa el esquema mudo de una planta con los nombres de cada uno de sus órganos y explica brevemente la función de cada uno de ellos.



- 🍏 La **raíz** es el órgano que fija la planta al substrato (suelo) y le permite absorber el agua y las sales minerales.
- 🍏 El **tallo** es el órgano que mantiene la planta erguida y sostiene todos los órganos (hojas, flores y frutos) también se ocupa de transportar agua, sales minerales y alimentos elaborados.
- 🍏 Las **hojas** nacen en el tallo y son los órganos especializados en realizar la respiración, la transpiración y la elaboración de sus alimentos a través de la fotosíntesis.
- 🍏 Las **flores** se encargan fundamentalmente de la reproducción.
- 🍏 El **fruto** generalmente contiene la semilla y su función es la dispersión. Es el resultado de la reproducción de la planta.

2.- Completa el esquema mudo de una flor con los nombres de cada una de sus partes.

